



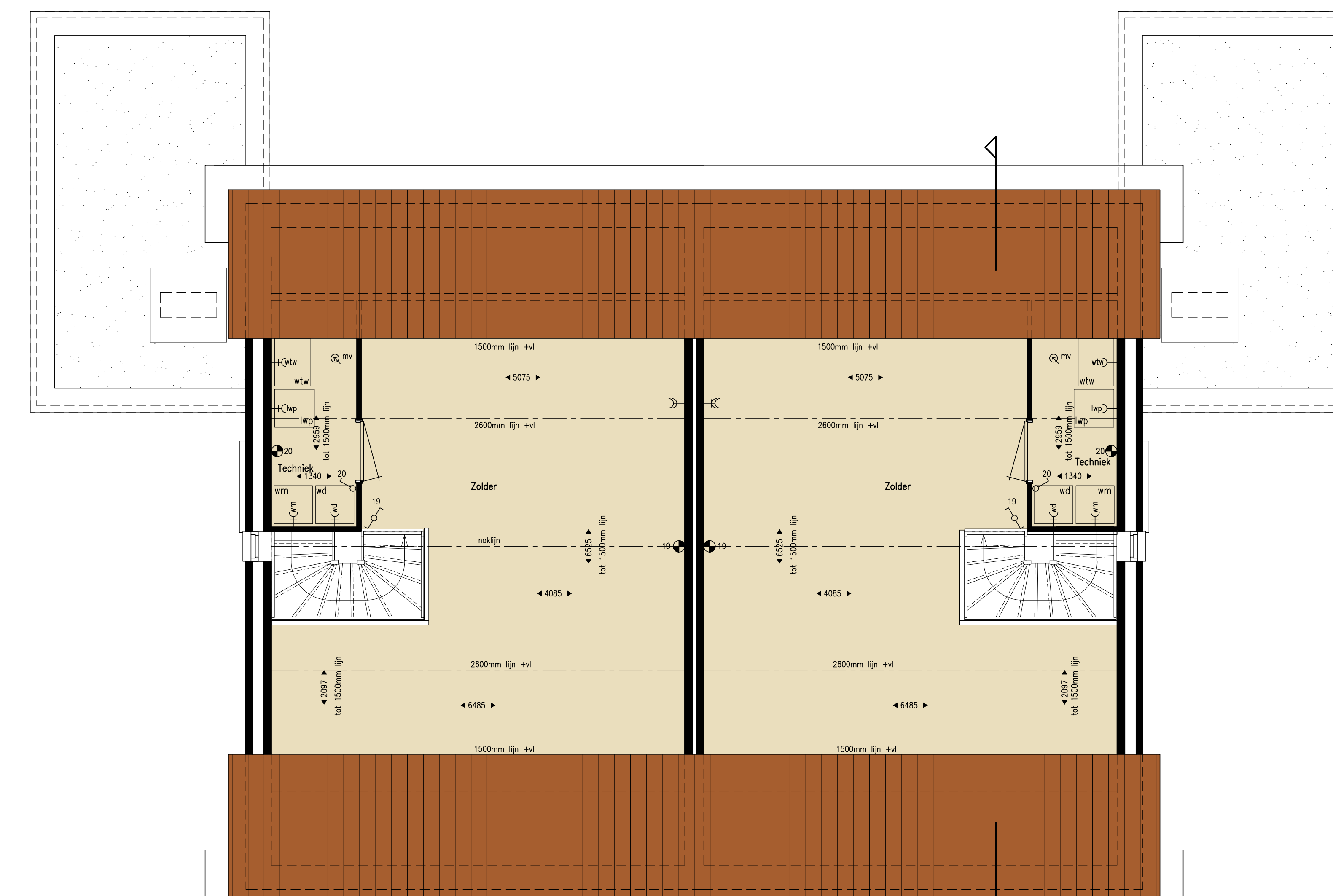
bouwnr 97, 103, 105, 107

Begane grond
Type B1



bouwnr 97, 103, 105, 107

Verdieping
Type B1



bouwnr 97, 103, 105, 107

Zolder
Type B1

bouwnr 96, 100, 102, 104, 106

Type B1s

bouwnr 96, 100, 102, 104, 106

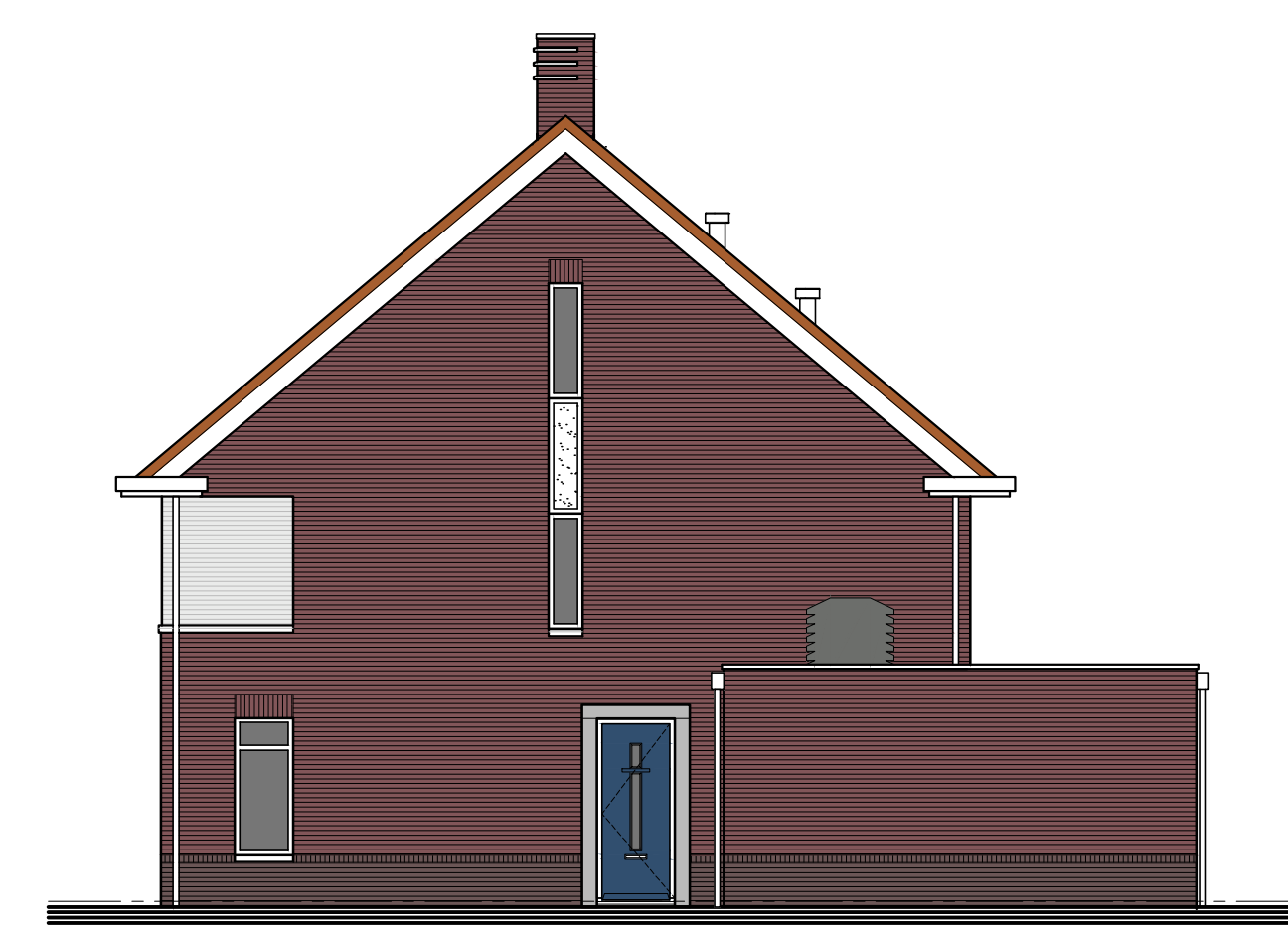
Type B1s

bouwnr 96, 100, 102, 104, 106

Type B1s



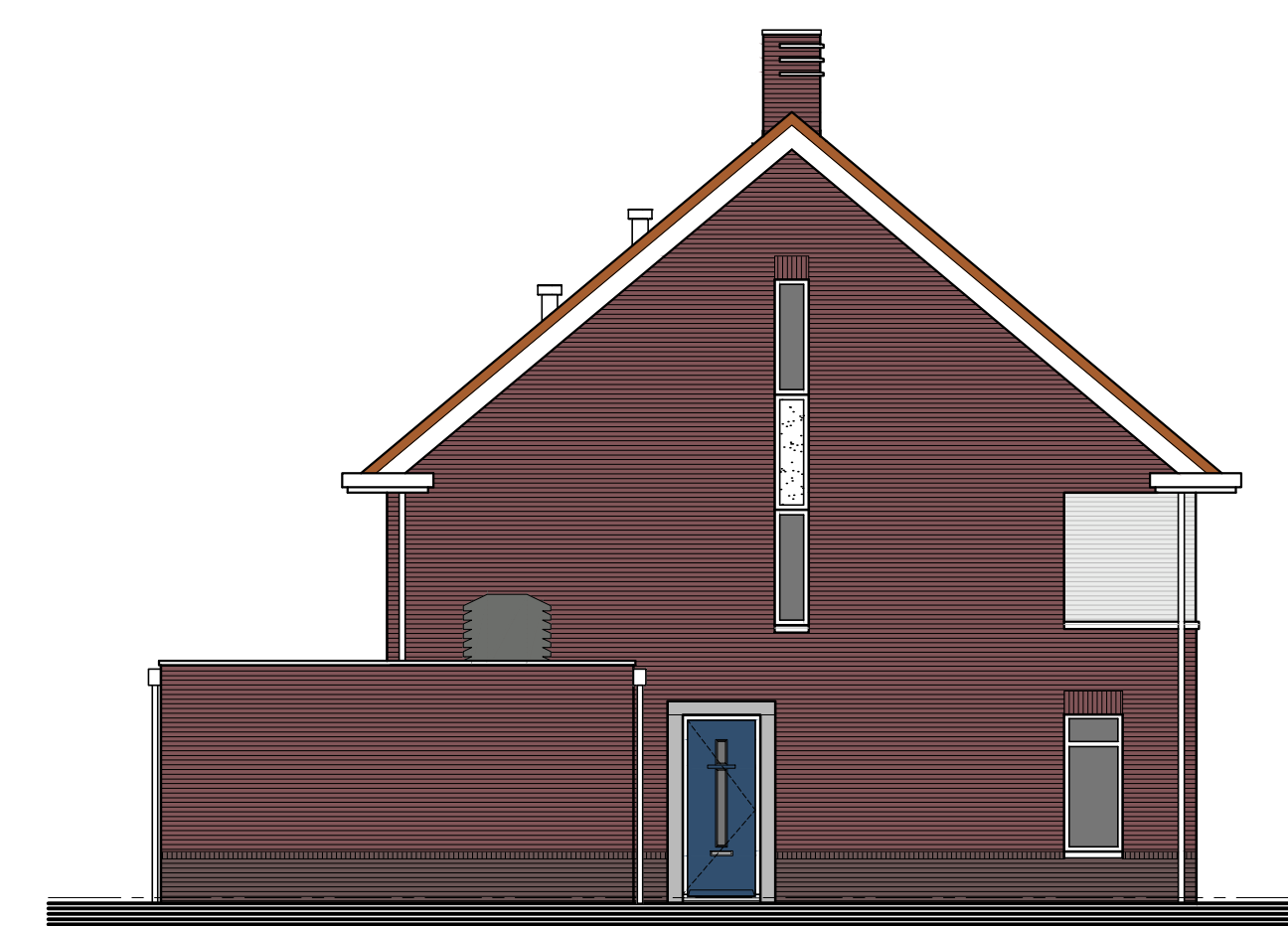
Voorgevel



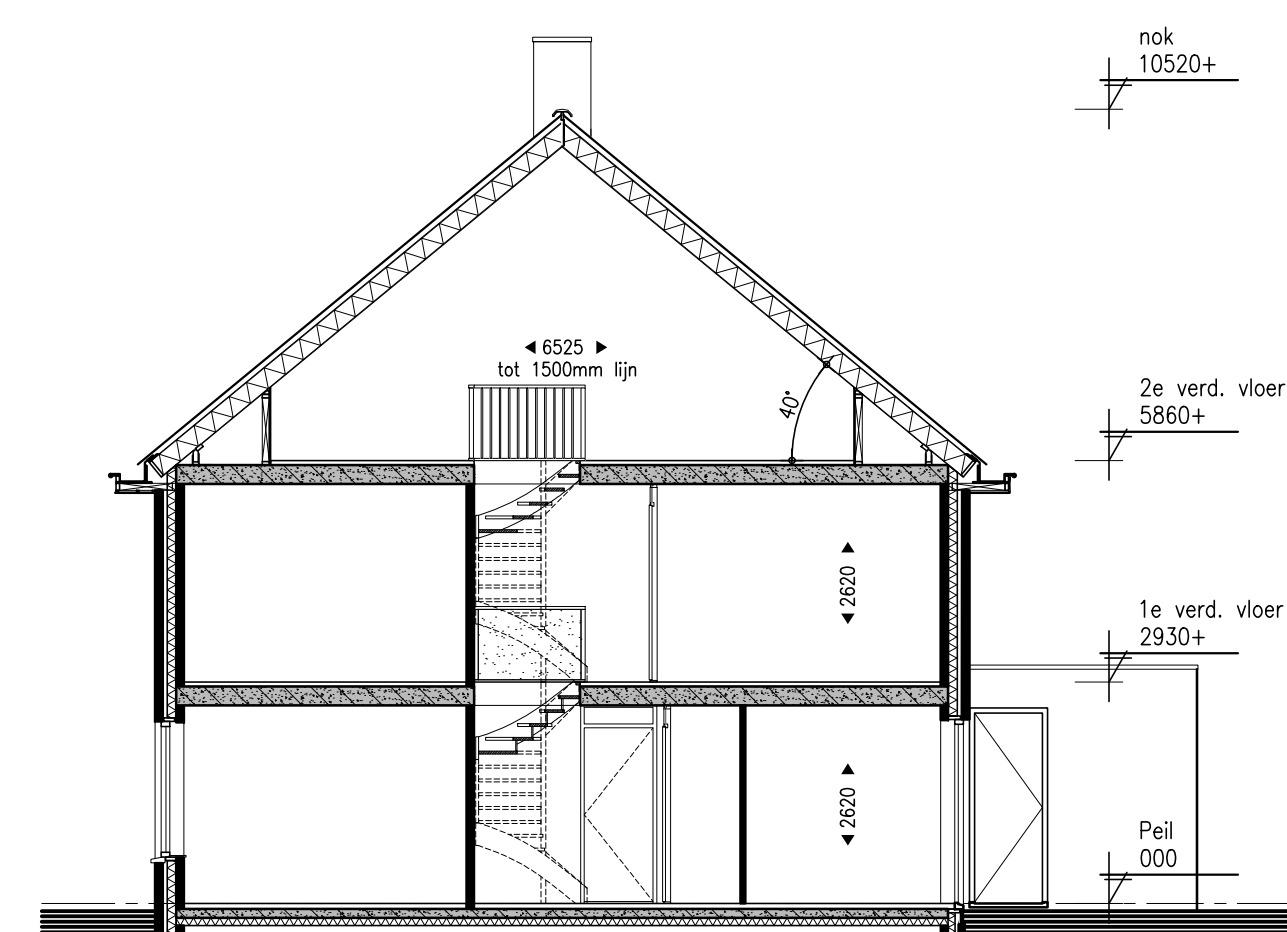
Rechter zijgevel



Achtergevel



Linker zijgevel



Doorsnede

Legenda

- enkelepole schakelaar
- serieschakelaar
- wisselschakelaar
- enkelepole schakelaar+enkele, geaarde wandcontactdoos
- CO2 sensor ventilatie
- draadloze schakelaar ventilatie
- plafond-lichtpunt
- wand-lichtpunt
- enkele, geaarde wandcontactdoos
- dubbele, geaarde wandcontactdoos
- mechanische toevoer
- mechanische afvoer
- aansluitpunt centrale antenne (bedraad)
- aansluitpunt telefoon (bedraad)
- loze leiding
- therm kamerthermostaat centrale verwarming
- na naregeling vloerverwarming
- R nok 105,20+
- R nok 105,20+
- 2e verd. vloer 5860+
- 1e verd. vloer 2920+
- Plaf 000
- enkelepole schakelaar
- serieschakelaar
- wisselschakelaar
- enkelepole schakelaar+enkele, geaarde wandcontactdoos
- CO2 sensor ventilatie
- draadloze schakelaar ventilatie
- plafond-lichtpunt
- wand-lichtpunt
- enkele, geaarde wandcontactdoos
- dubbele, geaarde wandcontactdoos
- mechanische toevoer
- mechanische afvoer
- aansluitpunt centrale antenne (bedraad)
- aansluitpunt telefoon (bedraad)
- loze leiding
- therm kamerthermostaat centrale verwarming
- na naregeling vloerverwarming
- R nok 105,20+
- R nok 105,20+
- 2e verd. vloer 5860+
- 1e verd. vloer 2920+
- Plaf 000
- enkelepole schakelaar
- serieschakelaar
- wisselschakelaar
- enkelepole schakelaar+enkele, geaarde wandcontactdoos
- CO2 sensor ventilatie
- draadloze schakelaar ventilatie
- plafond-lichtpunt
- wand-lichtpunt
- enkele, geaarde wandcontactdoos
- dubbele, geaarde wandcontactdoos
- mechanische toevoer
- mechanische afvoer
- aansluitpunt centrale antenne (bedraad)
- aansluitpunt telefoon (bedraad)
- loze leiding
- therm kamerthermostaat centrale verwarming
- na naregeling vloerverwarming
- R nok 105,20+
- R nok 105,20+
- 2e verd. vloer 5860+
- 1e verd. vloer 2920+
- Plaf 000



Renvooi

- Boom openbaar gebied
- Boom op privé terrein koper
- Haagbeplanting 50 cm
- Haagbeplanting 150 cm
- Opstelplaats afvalcontainers

Situatie

Schaal: 1:500
Gemeente: Dosterhout, Dorst

Bomen maken deel uit van het inrichtingsplan voor het openbaar gebied. Aan deze inrichting kunnen geen rechten worden ontleend.

ALLE MATEN IN HET WERK CONTROLEREN

Marquart ARCHITECTEN

Peter Brouwerstraat 12
4940 AD Ploerenbosse
Telefoon: 0162 518888
fax: 0162 523030
e-mail: info@marquart.nl

project: Nieuwbouw woningen te Dorst
Wormbosveld, Tunsdorp Baarschot te Dorst
opdrachtgever: Aan de Stegge Roosendaal V.O.F.
Eberentweg 2, 4706 NH Roosendaal
werknummer: 12-069

Verkooptekening
Type B1 en B1s (gespiegeld)
bouwnr. 96,97,100,102,
103,104,105,106,107

datum: 24-09-2019
schaal: 1:500/1:100/1:500
getekend: DV
formaat: 780x1340mm
file-naam: n12-069-b-type-b-fase-4

blad: VK04

FI			
DI			
BI	15-07-2019	zetsnel	DV
A	09-07-2019	diverse aanpassingen a.d.v. opmerkingen opdrachtgever	DV
BT		opmerkingen	gel