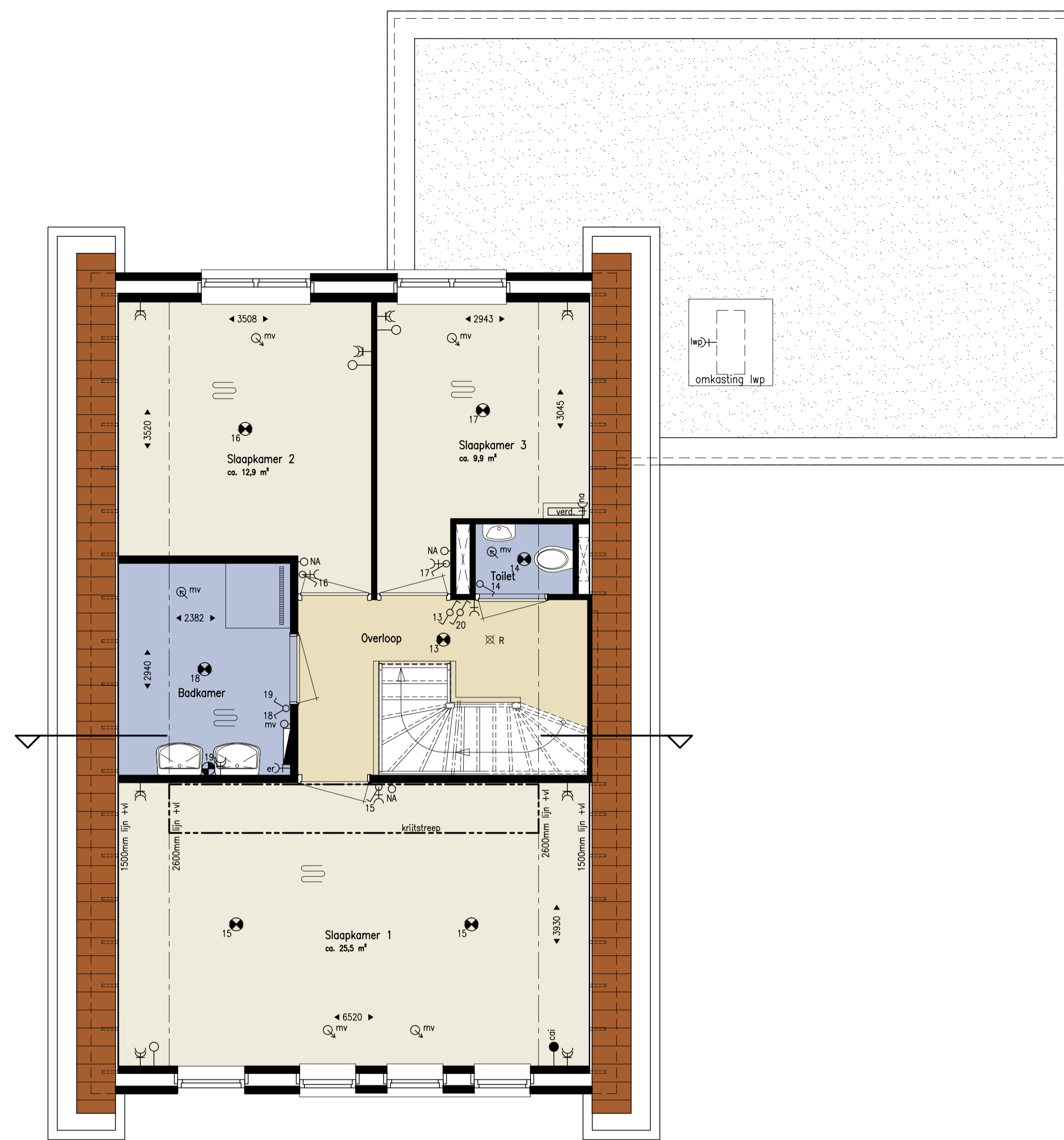




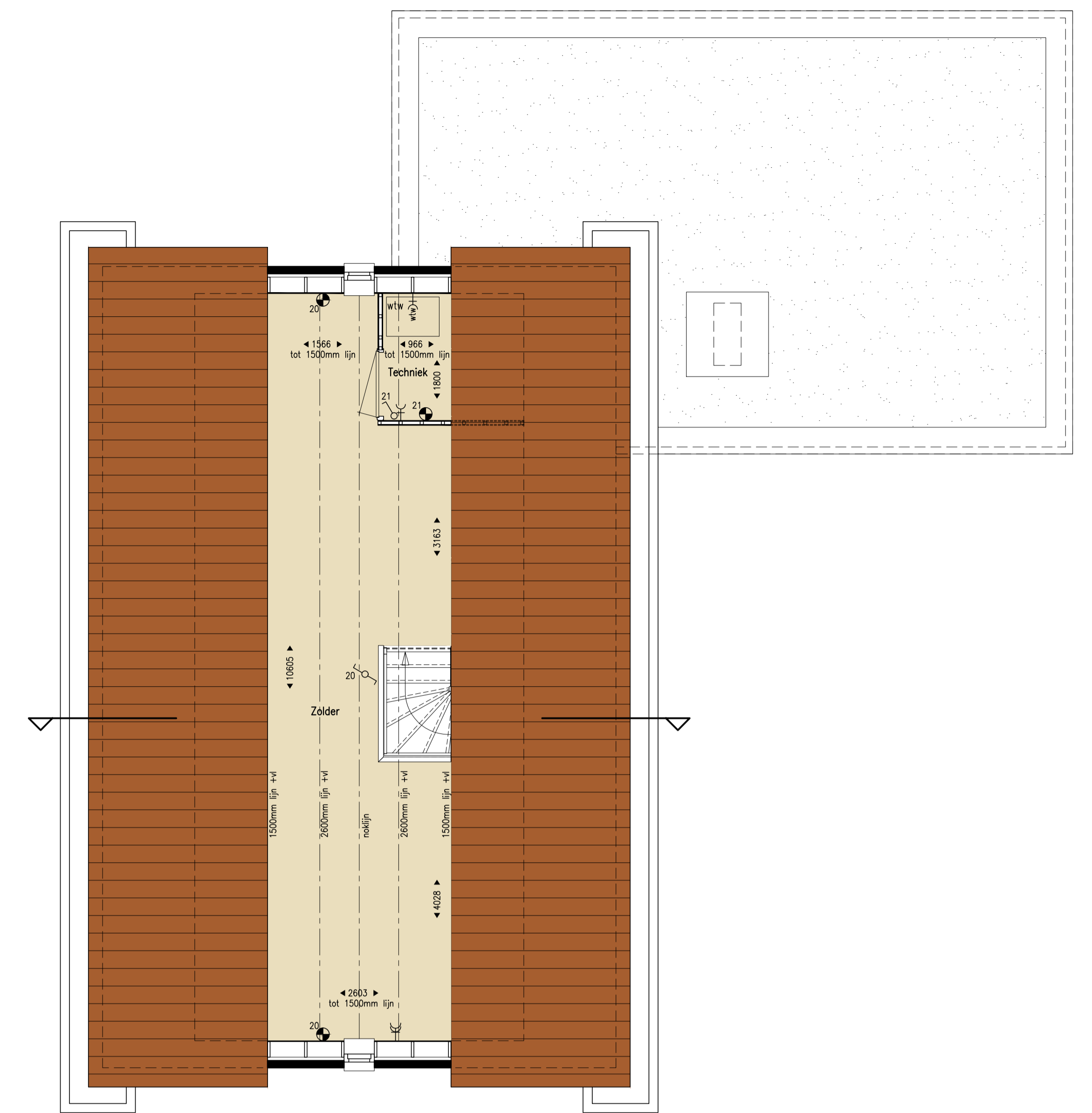
bouwnr 114 en 115

Begane grond



bouwnr 114, 115

Verdieping



bouwnr 114, 115

Zolder



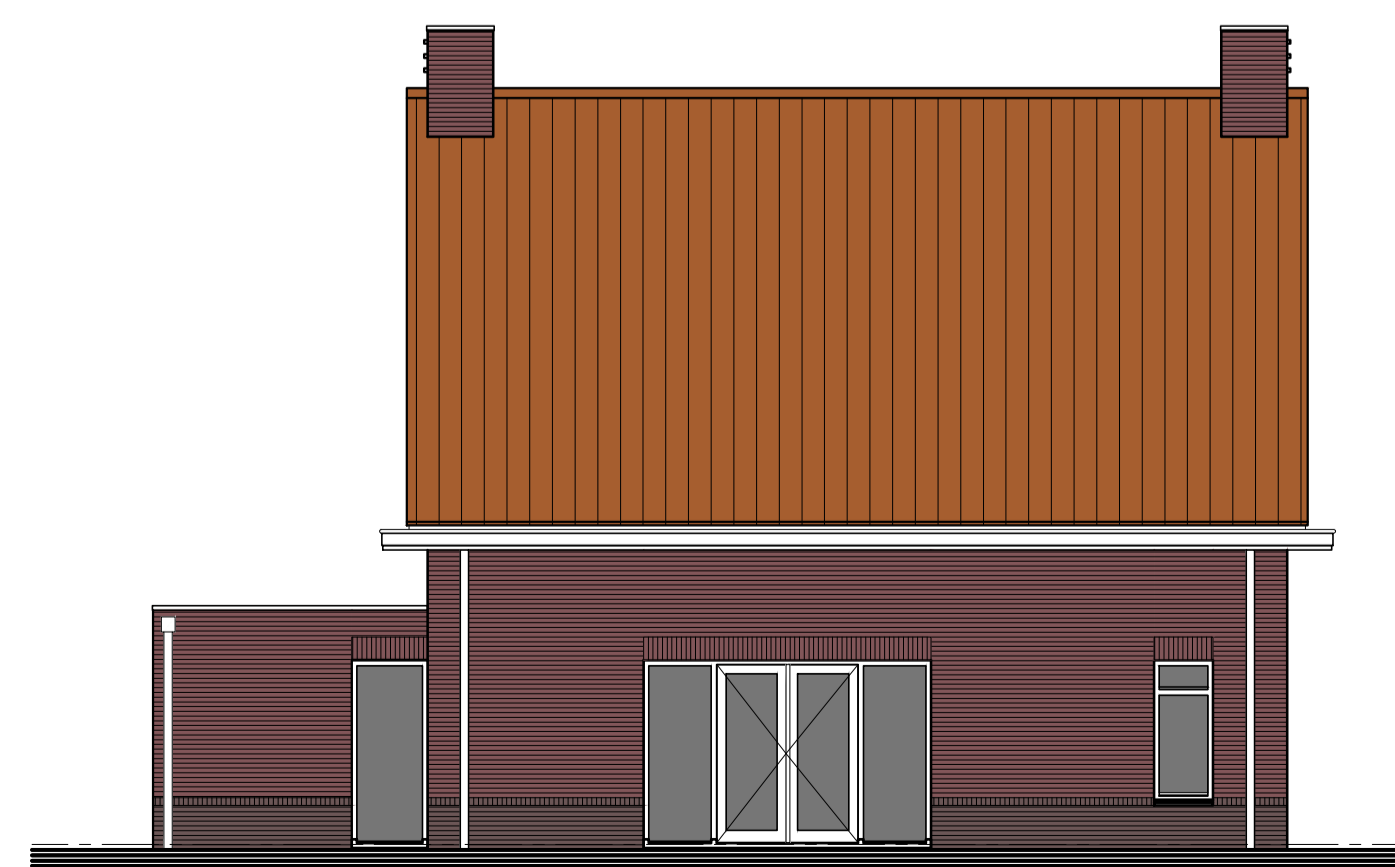
Voorgevel



Rechter zijgevel



Achtergevel



Linker zijgevel

- Legenda**
- enkelpolige schakelaar
 - serieschakelaar
 - wisselschakelaar
 - enkelpolige schakelaar+enkele, gearde wandcontactdoos
 - CO2 sensor ventilatie
 - draadloze schakelaar ventilatie
 - plafond-lichtpunt
 - wand-lichtpunt
 - enkele, gearde wandcontactdoos
 - dubbele, gearde wandcontactdoos
 - mechanische toevoer
 - mechanische afvoer
 - aansluitpunt centrale antenne (bedraad)
 - aansluitpunt telefoon (bedraad)
 - loze leiding
 - kamerthermostaat centrale verwarming
 - naregeling vloerverwarming
 - rookmelder 230V gekoppeld
 - bel
 - bedrukker
 - meterkast
 - tapkraan
 - verdelers vloerverwarming
 - vloerverwarming
 - elektrische radiator
 - hemelwaterafvoer
 - gearde wandcontactdoos, w/w-unit
 - gearde wandcontactdoos, warmtepomp
 - gearde wandcontactdoos, wasmachine
 - gearde wandcontactdoos, wasmachine
 - gearde wandcontactdoos, elektrische radiator
 - gearde wandcontactdoos, elektrische verdelers
 - krijtstreep voor ventilatie
 - krijtstreep voor daglicht



Renvooi

- Boom openbaar gebied
- Boom op priv e terrein koper
- Haagbeplanting 50 cm
- Haagbeplanting 150 cm
- Opstelplaats afvalcontainers

Situatie

Schaal: 1:500
Gemeente: Oosterhout, Dorst

Bomen maken deel uit van het inrichtingsplan voor het openbaar gebied. Aan deze inrichting kunnen geen rechten worden ontleend.

ALLE MATEN IN HET WERK CONTROLEREN

Marquart ARCHITECTEN

Pieter Broughelstraat 12 Postbus 163
4940 AD Raasdorpseweide
telefoon: 0162 516086 fax: 0162 523030
e-mail: info@marquart.nl

project Nieuwbouw woningen te Dorst
Tulpdijk en Baarschotsestraat, Tuindorp Baarschot te Dorst

opdrachtgever Aan de Stegge Roosendaal V.O.F.
Eikendijkweg 2, 4706 NN Roosendaal

werksnummer 12-069

onderdeel Verkooptekening
Type D, bouwnr. 114,115

datum 24-06-2019

schaal 1:50/1:100/1:500

getekend DV

formaat 74x970mm

file-naam n12-069vk-t-type d-fase 4

blad: VK06

E			
D			
C			
B	15-07-2019	definitief	DV
A	09-07-2019	zilverse aanpassingen a.d.h.v. opmerkingen opdrachtgever	DV
ref	datum	opmerkingen	gpn