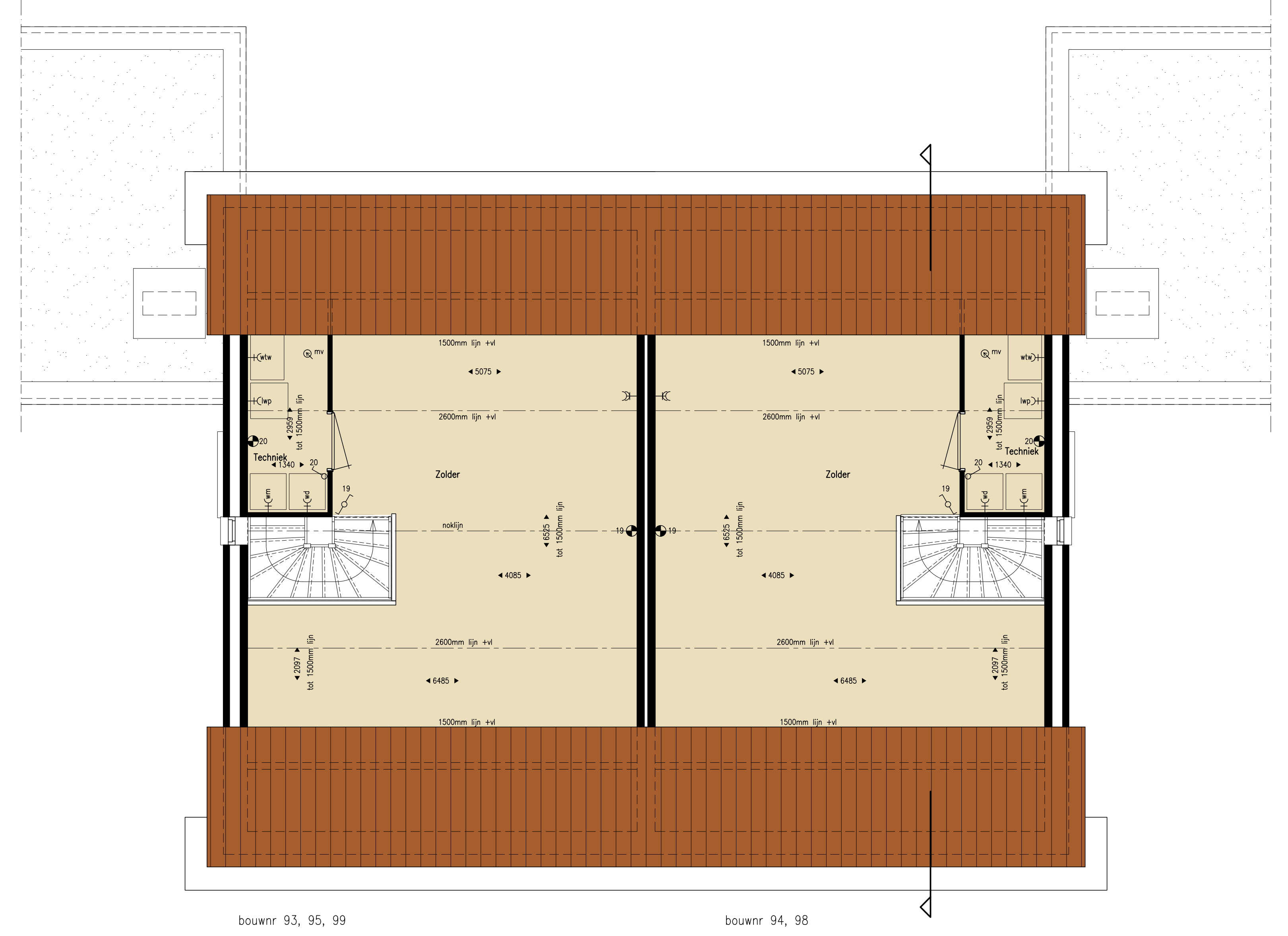


bouwnr 93, 95, 99
 bouwnr 94, 98
 Begane grond
 Type B
 Type Bs



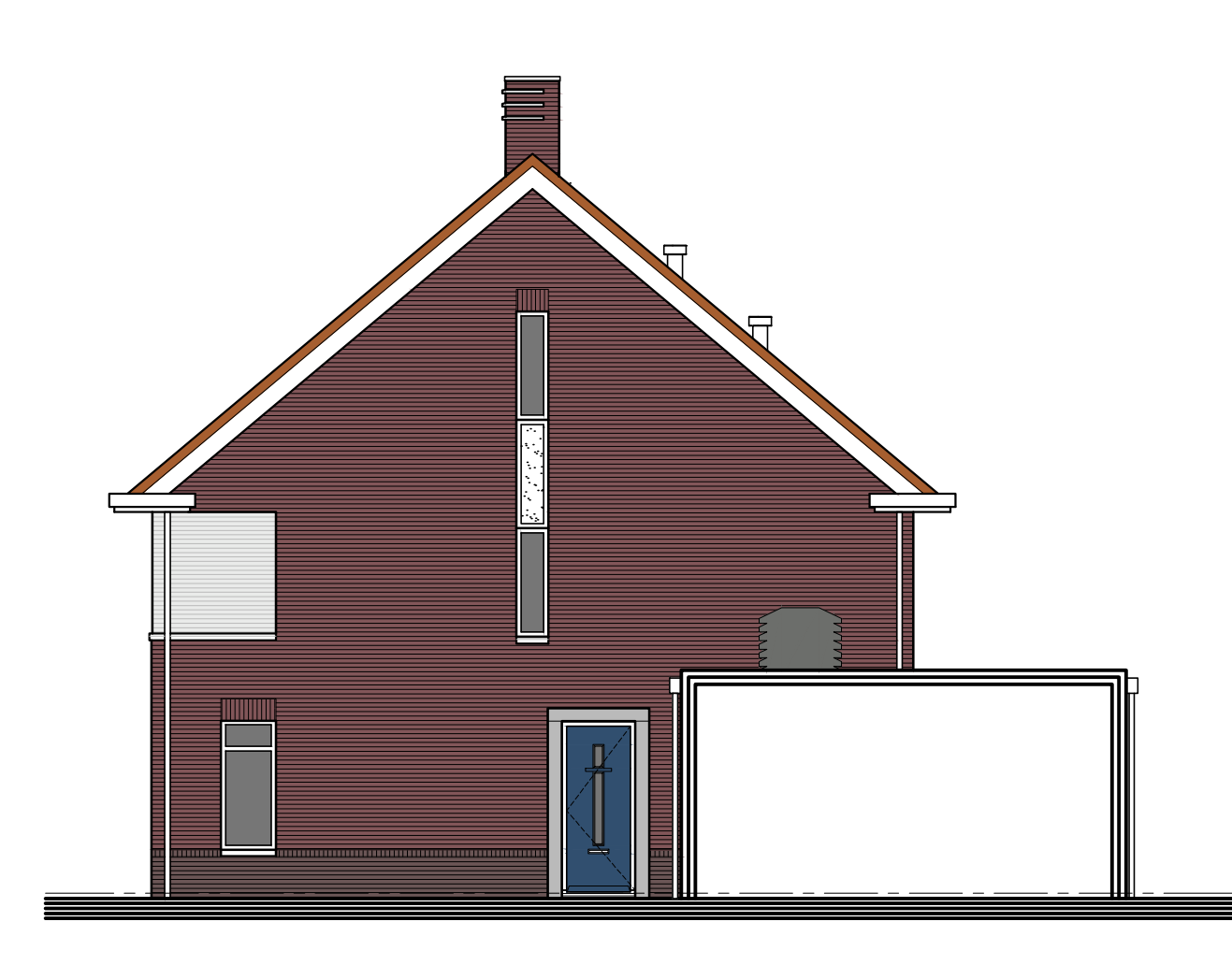
bouwnr 93, 95, 99
 bouwnr 94, 98
 Verdieping
 Type B
 Type Bs



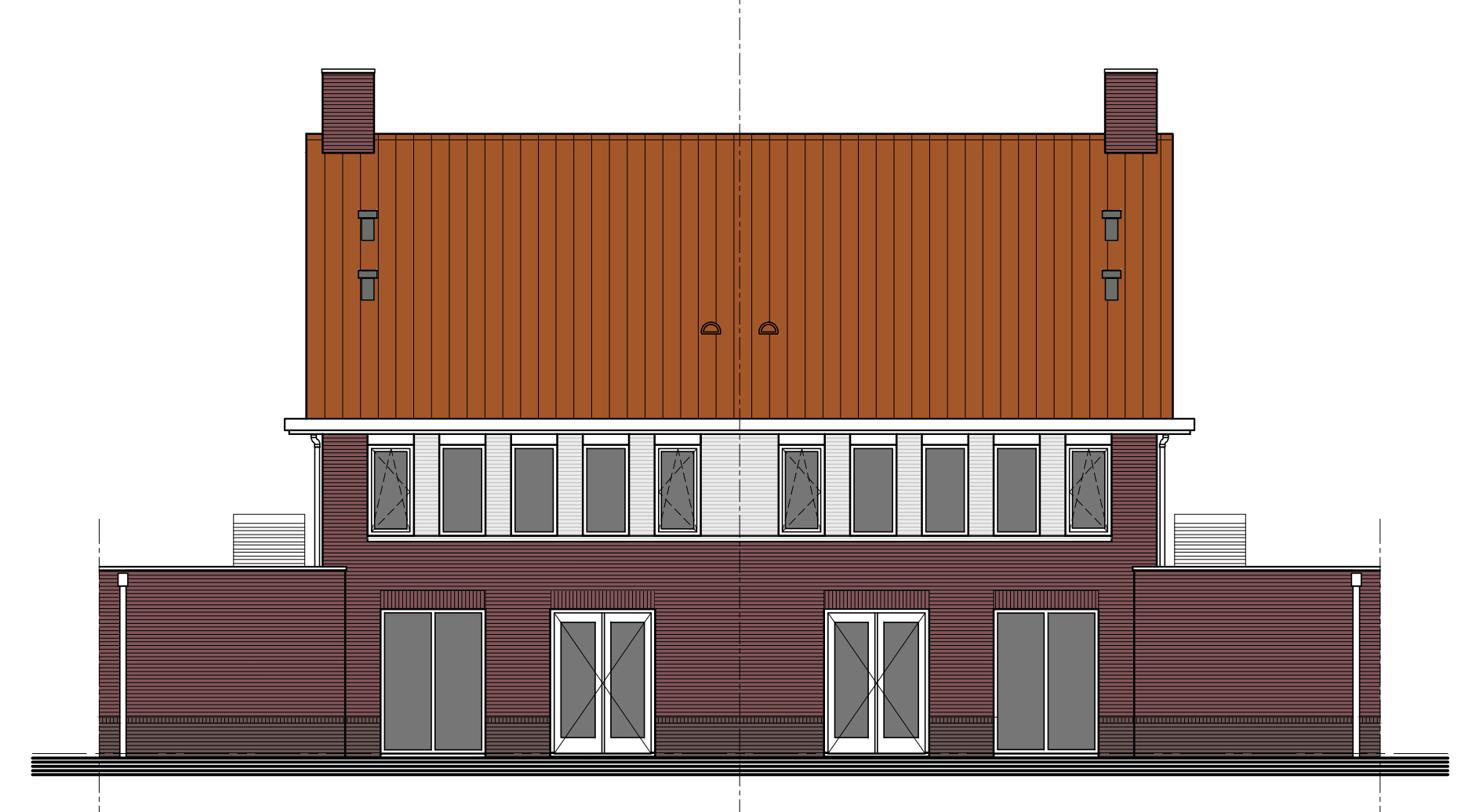
bouwnr 93, 95, 99
 bouwnr 94, 98
 Zolder
 Type B
 Type Bs



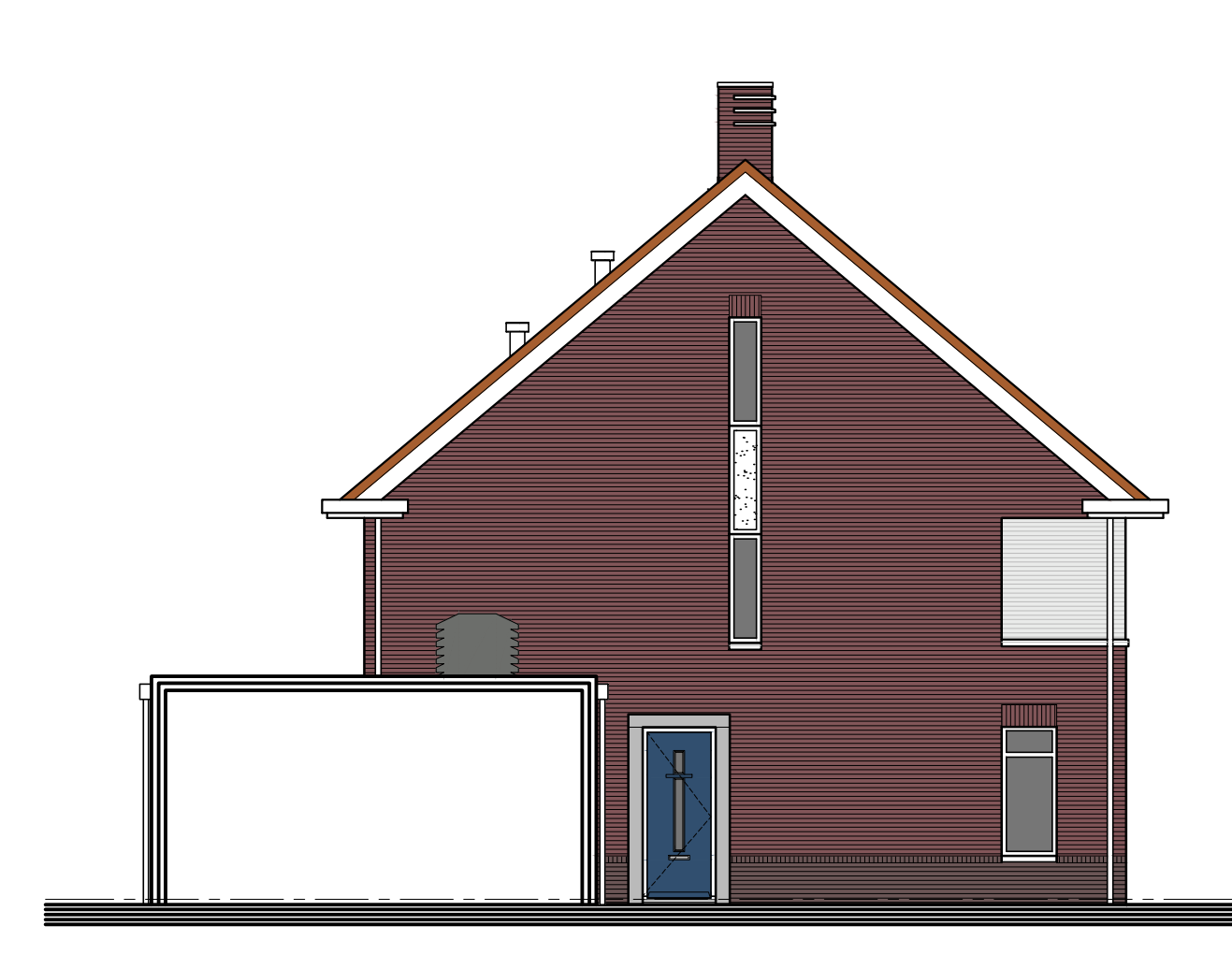
Vorgevel



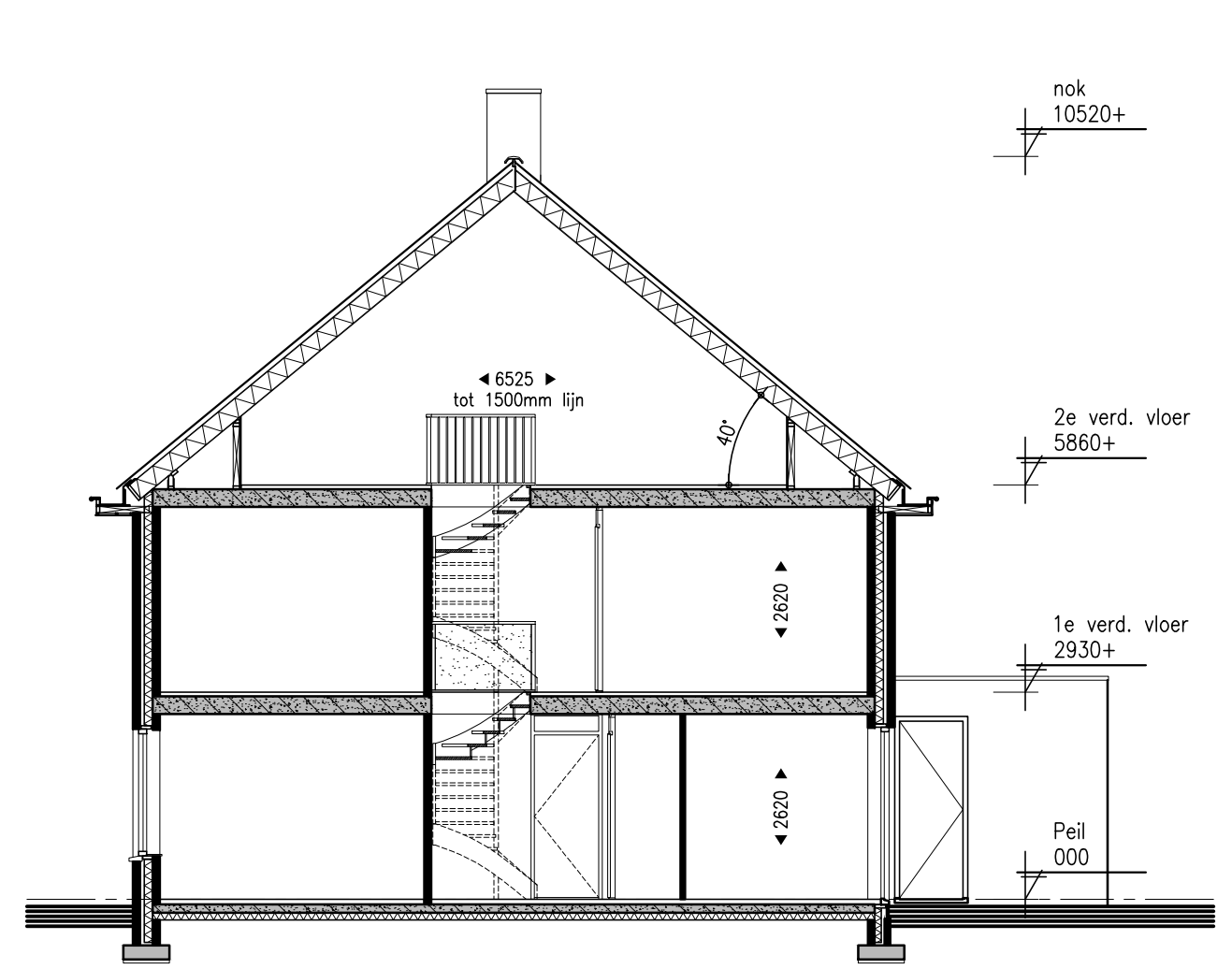
Rechter zijgevel



Achtergevel



Linker zijgevel



Doorsnede

- Legenda**
- enkelpolige schakelaar
 - serie-schakelaar
 - wisselschakelaar
 - enkelpolige schakelaar-enkele, geaarde wandcontactdoos
 - CO2 sensor ventilatie
 - draadloze schakelaar ventilatie
 - plafond-lichtpunt
 - wand-lichtpunt
 - enkele, geaarde wandcontactdoos
 - dubbele, geaarde wandcontactdoos
 - mechanische toevoer
 - mechanische afvoer
 - aansluitpunt centrale antenne (bedraad)
 - aansluitpunt telefoon (bedraad)
 - losse leiding
 - kamerthermostaat centrale verwarming
 - naregeling vloerverwarming
 - rookmelder 230V gekoppeld
 - bel
 - belrukker
 - meterkast
 - tapkraan
 - verdeler vloerverwarming
 - vloerverwarming
 - elektrische radiator
 - hemelwaterafvoer
 - geaarde wandcontactdoos, wte-unit
 - geaarde wandcontactdoos, warmtepomp
 - geaarde wandcontactdoos, wasmachine
 - geaarde wandcontactdoos, wasmachine
 - geaarde wandcontactdoos, elektrische radiator
 - geaarde wandcontactdoos, elektrische verdeler



Renvooi

- Boom openbaar gebied
- Boom op privé terrein koper
- Haagbeplanting 50 cm
- Haagbeplanting 150 cm
- Opselbaas afvalcontainers

Situatie

Schaal: 1:500
 Gemeente: Oosterhout; Dorst

Bomen maken deel uit van het inrichtingsplan voor het openbaar gebied. Aan deze inrichting kunnen geen rechten worden ontleend.

ALLE MATEN IN HET WERK CONTROLEREN

Marquart ARCHITECTEN

Project: Nieuwbouw woningen te Dorst
 Warmoesveld, Tunsdorp Baarschot te Dorst
 Aan de Stegge Roosendaal V.O.F.
 Eberentweg 2, 4706 NH Roosendaal
 12-069

Verkooptekening
 Type B en Bs (gespiegeld),
 bouwnr. 93,94,95,98,99

blad: VK03

Fi			
Di			
Do			
Fr	15-07-2018	zaterdag	DV
A	08-07-2018	zaterdag	DV
Op		opmerkingen	gel

Alle rechten voorbehouden